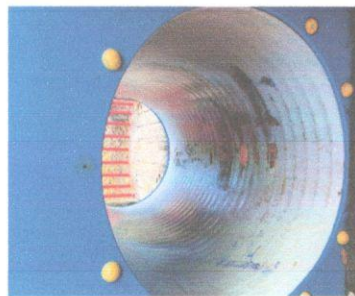


KG.251.29.2022

Opis przedmiotu zamówienia

Zestaw z jedną wieżą– wymiana rury łączącej podesty, dziury wewnątrz i na zewnątrz rury.

Demontaż starej i montaż nowej rury.



Zestaw z dwiema wieżami – uszkodzona lina prowadząca na wieżę zestawu.

Wymiana i montaż nowej liny



Handwritten signature

Wielobok sprawnościowy – drzazgi i uszkodzenia na słupach pionowych drewnianych
Szpachlowanie słupów oraz malowanie.



Ważka wagowa – degradacja belki głównej drewnianej.
Demontaż starej i montaż nowej belki.



DYREKTOR
SZKOŁY PODSTAWOWEJ NR 10
im. Komisji Edukacji i Rodziców
mgr Iwona Cieślak